



OAGIS
PREMIUM WOHNEN

PRÉMIUM ÖRÖKLAKÁSOK KARINTIA EGYIK
LEGSZEBB TAVÁNÁL, A FESTŐI "MILLSTATT AM SEE"-NÉL

ELŐSZÓ

Valósítsa meg álmát:
Lélegzetelállító kilátás várja
Önt az OASIS Társasházban,
a Millstatt-i tó mellett,
Ausztria legdélibb
tartományában, Karintiában!
Mindössze három luxuslakás,
4 emeleten elhelyezkedve,
hozzá a nagyvonalú
panoráma-teraszok, saját kert,
parkolók és garázsok...

A projekt kivitelezésekor nagy
hangsúlyt fektetünk a kiváló
minőségű, fenntartható,
környezetbarát alapelveket
követő anyagválasztásra.
Ezt az alapelvet
következésképpen végigvisszük
a tervezéstől az átadásig.







KARINTIA

AHOL AZ
ÉV MINDEN NAPJÁT ÜDÜLÉSNEK ÉRZI!

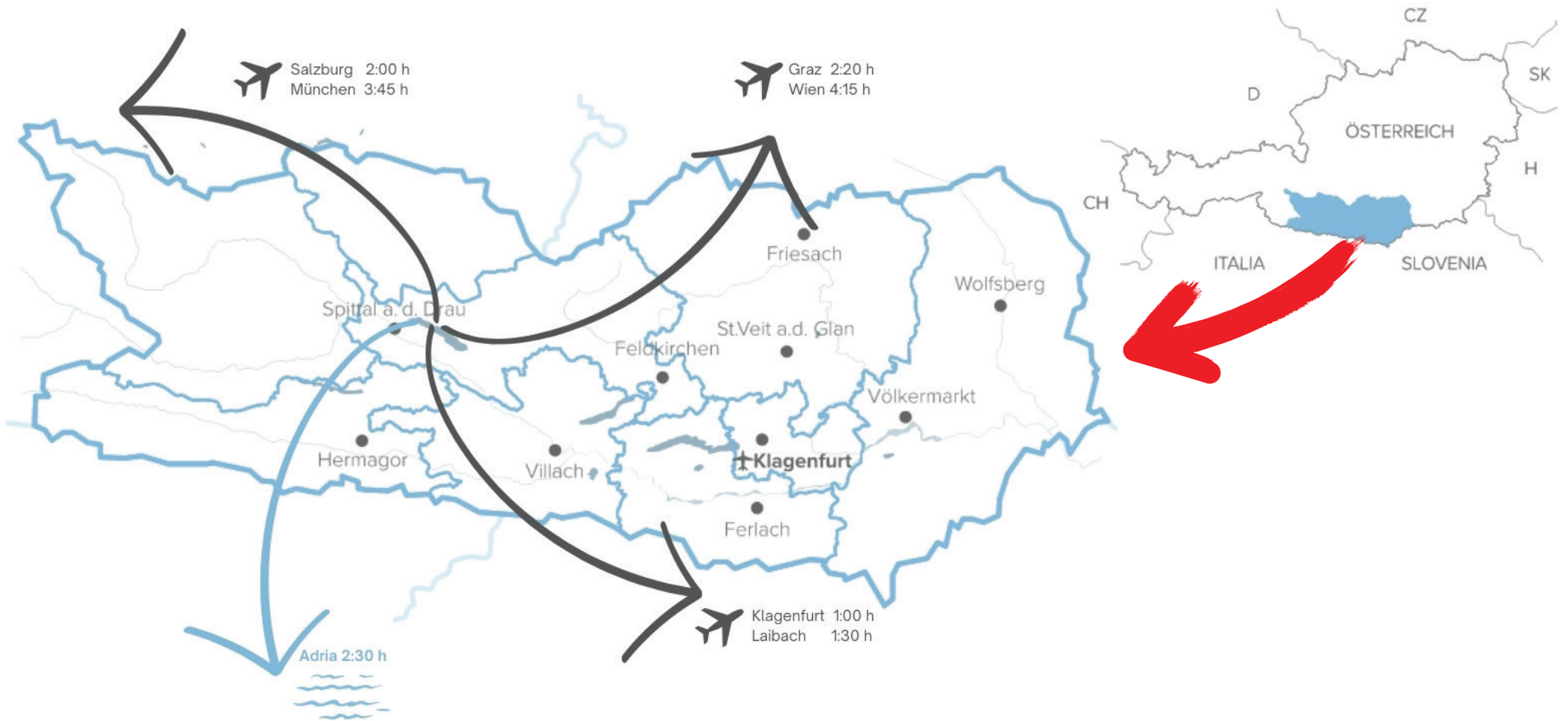


Ausztria legdélibb tartománya egészen magas életminőséget kínál, amely párját ritkítja a világon. A szinte mediterrán Karintia különleges adottságú elhelyezkedése - közvetlenül az Alpok lábánál, ugyanakkor az Adria északi szélén - egész évben lehetőséget nyújt az aktív pihenésre és a kiemelten tiszta, élhető környezet élvezetére. A környék a maga 29 síterületével, 1270 kisebb-

nagyobb alpesi tavával ("az 1000 tó tartománya") számos kiváló minőségű kerékpár-útvonalával az egész család részére kínál az egészség, aktív életvitel és a lelki egyensúly megőrzéséhez és fenntartásához szükséges környezetet. Mindezt kiegészítik a Wellness szerelmeseinek örömeire az egyedülálló minőségű és gyógyhatású termálfürdők kínálatai Millstatt-ban és a közeli Bad Kleinkirchheim-ben.

KARINTIA

GEOGRÁFIAI ELHELYEZKEDÉSE



Karintia infrastruktúrája sem hagy kívánnivalót maga után:

Mindössze 90 percen belül két nemzetközi repülőtér is elérhető, 2,5 órányi autózást követően már az Adriai tenger csodás hullámaint élvezhetjük, ugyanennyit észak felé haladva a München-i sörfesztiválon is ünnepelhetünk.

A vonathálózat kiépítettségénél csak a szolgáltatás minősége jobb... Az éjszakát egy kényelmes hálókocsiban töltve másnap már Rómában reggelizhetünk, majd a Tauern-alagúton keresztül kényelmesen utazhatunk vissza a Gastein-i völgybe.

Az Oasis-Társasház 20 km-es körzetében a napi szükségleteket kielégítő összes üzlet megtalálható. Ezen kívül számos szaküzlet, shopping-lehetőség van a közelben. A tartomány legnagyobb járás-fővárosa, Spittal an der Drau is mindössze 15 perc távolságra van, itt található Ausztria egyik legszínvonalasabb kórháza, teljeskörű szakorvosi ellátással, magánorvosi rendelőkkel.



KÉSZEN ÁLL AZ ÉLMÉNYEKRE?



Hegymászás, Canyoning, Rafting



Menedékházak



Sport-és más vízi aktivitások



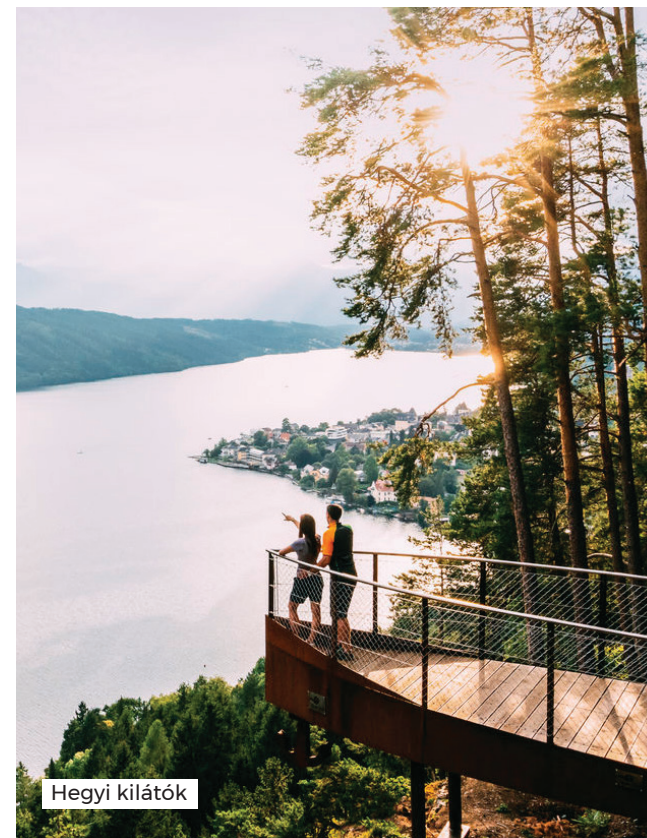
Kiváló túra- és kirándulótúvonalak



Szebbnél szebb alpesi strandok



Különleges gasztronómiai helyszínek és kínálat



Hegyi kilátók



Természetes szánkópályák (Millstätter Alm, Bad Kleinkirchheim vagy Katschberg)



Sí-eldorádó... 3 fantasztikus sítrep 40 perces autóúton belül



Korcsolyázás Európa legnagyobb összefüggő jégpályáján (Weißensee, kb. 45 perc)



Advent-i rendezvények



Wellness-központok, termálfürdők, sportuszodák



Sí-túra, sífutó-pályák és még sok csodás téli sportlehetőség



MILLSTATT AM SEE

KICSIKNEK ÉS NAGYOKNAK
FIATALOKNAK ÉS AKTÍV IDŐSEBBEKNEK

Közvetlenül a csodás Millstatt-i tó partján fekszik Millstatt am See városa. 3.460 helyi lakos nevezheti ezt az álomszép kistelepülést az "otthonának".

A szinte érintetlen **Természet**, mely a Test-Lélek-Szellem egységét átjárja...

A **Szabadság** érzése, mely itt közvetlenül látható, tapintható és átérezhető...

Infrastruktúra, mely a teljességet adja.

Projektünk Karintiában, az álomszép Millstätter See-nél kerül megvalósításra. A lakásokból a tóra és az azt körülölelő csodás hegyekre nyíló kilátás egyedülálló életérzéssel tölti fel a mindennapokat.

Ez a kiemelt turisztikai régió egész évben lehetőséget biztosít az aktív pihenésre és a teljes kikapcsolódásra.

Nyáron: úszás - vízi sportok - kirándulás/ túrázás - kerékpározás - tenisz stb.

Télen: síelés - szánkózás - korcsolyázás stb.

EGÉSZSÉG

Általános orvosok
Szakorvosok
Alternatív medicina

WELLNESS ÉS VÍZI ÉLMÉNYEK

Millstatt-i fürdőház belső-és külső medencével
Masszázs és más kezelések
Szauna-világ

INFRASTRUKTÚRA

Gyógyszertárak
Élelmiszerüzletek
Regionális és internacionális szaküzletek

CSALÁD ÉS GYEREKEK

Bölcsöde (új!) és óvoda
Általános iskola & zeneiskola
2 nyilvános játszótér





PROJEKT KONCEPCIÓ

A csodás panorámájáról is híres, korábbi OASIS-panzió teljeskörű átépítése.

A Millstatt-i tóra és a tavat körbeölelő hegyekre nyíló lélegzetelállító kilátás teszi teljessé a projekt koncepciót.



ITT ÉPÜL ÁLMAI LAKÁSA!





“OASIS”

A TOP 3. LAKÁS KILÁTÁSA



Az „OASIS” projekt rendkívül csendes és idilli Millstatt am See prémium lakóövezetében épül. A tóra néző lakosztály szinte teljes felületéről csodálatos kilátás nyílik a környező tavakra és hegyekre. A panoráma szinte az egész tavat lefedi - a keleti oldalon fekvő Lager-öböltől a Millstatt-i tó

nyugati központjáig, Seeboden-ig. Spittal an der Drau város ikonikus hegye, a „Goldeck” nyári és téli élményekkel csábítja a magaslatok szerelmeseit. Tiszta napokon még a Szlovénia határán húzódó Karavankák hegycsúcsai is láthatók.



TUDATOSSÁG

KÖRNYEZETBARÁT, FENNTARTHATÓ,
UGYANAKKOR IGÉNYES ANYAGVÁLASZTÁS

Immár nem csak a jövőnk, hanem a jelenünk tervezésében is egyre nagyobb hangsúlyt kap a dolgok létrehozásának módja, hogy milyen befolyással bírnak a gyártási folyamatok ránk és környezetünkre nézve. Ennek megfelelően számos egyedi értelmezés tartozik ebbe a fogalomkörbe.

Projektünkben igyekszünk egyensúlyba hozni a fenntarthatóságot és a környezettudatosságot a gazdasági hatékonysággal.

A MI ÉRTELMEZÉSÜNK SZERINT

EGY MEGLÉVŐ ÉPÜLET TELJES MEGÚJULÁSA

MINDÖSSZE HÁROM LAKÓEGYSÉG

ZÖLDFELÜLET MEGŐRZÉSE

FENNTARTHATÓ GYÁRTÁSÚ ANYAGOK

KÖRNYEZETBARÁT FŰTÉS

NAPELEM-TELEPÍTÉS ELŐKÉSZÍTÉSE

CSAPADÉKVÍZGYŰJTŐ

GYÜMÖLCSFÁK MEGŐRZÉSE

E-BIKE ÉS ELEKTROMOS AUTÓ-TÖLTŐ

TARTOMÁNYI ÖKO-TÁMOGATÁSOK

CSALÁDI LAKÁS

Ez a nagyszerű lakás az épület földszintjén, 3 hálószobával és tágas terasszal bőséges teret kínál a pihenésre és a kikapcsolódásra.

Saját napozóteraszát mindössze néhány lépéssel érheti el a privát lépcsőn keresztül, közvetlenül a parkolószintről. A kert nyugati oldalán van hely egy kis veteményes kert telepítésére is.



TOP 1 | FÖLDSZINT



Lakás: TOP 1
 Elhelyezkedés: Földszint
 Hálószoba: 3
 Fürdőszoba: 2

Lakóterület: kb. 97,71 m²
 Terasz: kb. 75,10 m²
 Tárolóhelyiség: kb. 2,14 m²
 Saját kert: kb. 52,60 m²
 Összes terület: kb. 227,55 m²



KOMBI LAKÁS

Egy lakás, amely méltó a nevéhez: 4 hálósobájával az egész család számára kényelmes helyet kínál a sokoldalúan kialakítható Kombi-Lakás.

Az egyéni tervezési szabadság teret enged a kívánságoknak: Luxuslakosztály az egyik szárnyban? Home-office az észak-keleti szobában? Vagy inkább megnövelt tér a délkeleti szoba megszüntetésével?

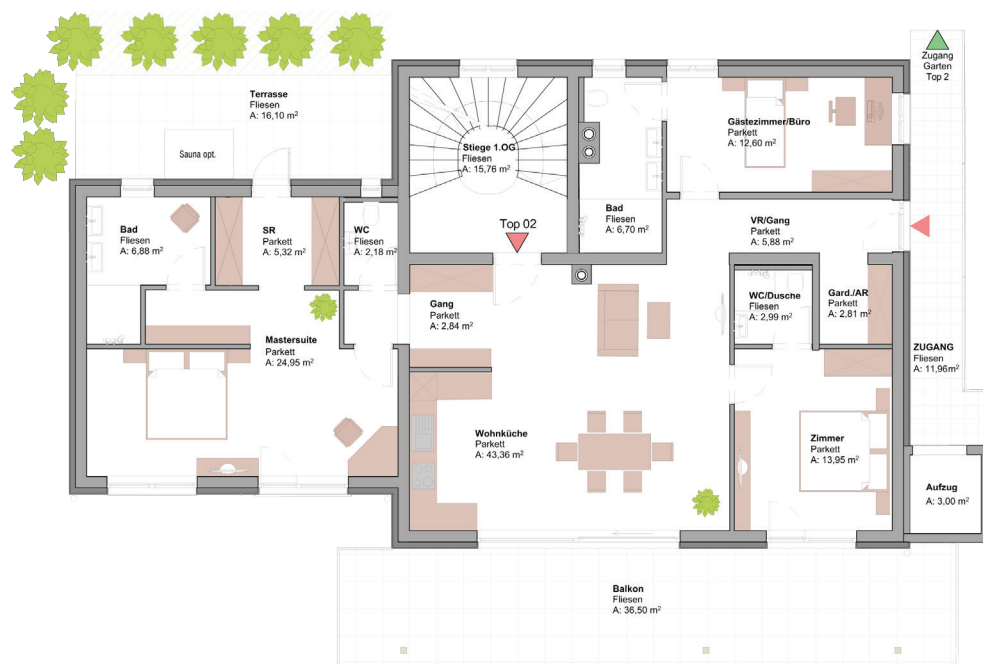


TOP 2 | 1. EMELET



Lakás: TOP 2
 Elhelyezkedés: 1. emelet
 Hálószoba: 3
 Fürdőszoba: 3

Lakóterület: kb. 130,46 m²
 Terasz: kb. 52,60 m²
 Tárolóhelyiség: kb. 3,62 m²
 Saját kert: kb. 96,20 m²
 Összes terület: kb. 282,88 m²



PANORÁMA LAKÁS

Vessen egy pillantást a „Panoráma Lakásra”!

Fantasztikus kilátás a tóra, 2 tágas nyitott tér, világos és fényárban úszó nappali... Mi mást kívánhatna még az ember?

Itt is optimálisan kombinálható a napi életritmus, a pihenés és a munkavégzés. Merítsen ihletet az élet élvezetéhez!

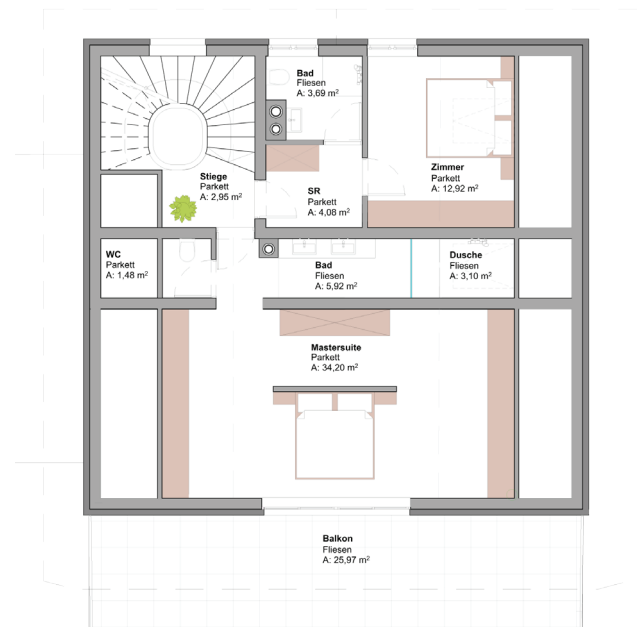
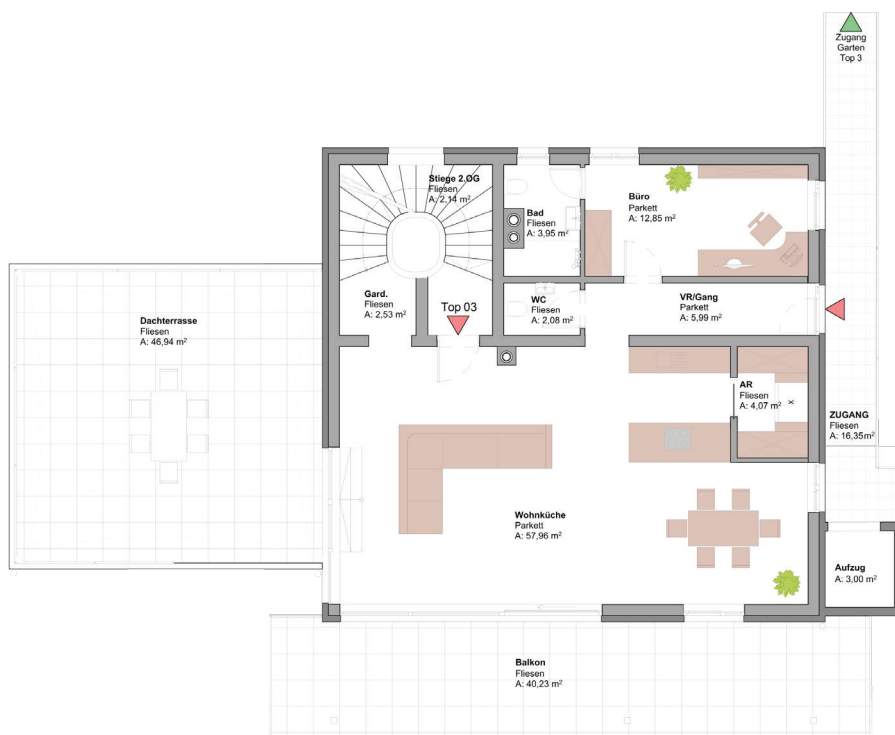


TOP 3 | 2. EMELET + TETŐTÉR



Lakás: TOP 3
 Elhelyezkedés: 2. emelet + tetőtér
 Hálószoba: 2-3
 Fürdőszoba: 2

Lakóterület: kb. 159,91 m²
 Terasz: kb. 113,14 m²
 Tárolóhelyiség: kb. 3,62 m²
 Saját kert: kb. 328,60 m²
 Összes terület: kb. 605,27 m²

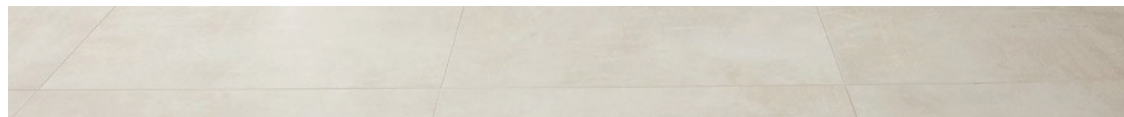






PANORÁMA | TOP 3 (2.EMELET)

BERENDEZÉS



BURKOLATOK

Csempe "Piemme Concrete"
Folyosók, tároló, lépcsőház 60/60
Fürdők és WC-k 120/120

Egyéni kívánásokat egyeztetés után,
az építkezés adott státuszának
megfelelő mértékben figyelembe
veszünk! (A képek illusztrációk)

PADLÓBURKOLATOK

Természetes fa-padlóburkolat
(nappali, hálószoba, folyosó, előszoba)
Tölgyfa parketta "Landhausdiele"
fenntartható helyi erdőgazdaságból.
(A képek illusztrációk)





TERASZOK

Terasz-burkolatok
(Teraszok és balkonok)
ACR Aspen 60/60/2
(A képek illusztrációk)



SZANITEREK

Laufen Pro terméksorozat
(bútorok és kiegészítők nélkül)
(A képek illusztrációk)

BERUHÁZÓ



EGYÜTTMŰKÖDŐ PARTNEREINK



A BRM Invest GmbH tulajdonosi köre és management-je több mint 15 éves szakmai tapasztalattal rendelkező magánszemélyekből áll, akik külön-külön, több építőipari beruházásban, kivitelezésben vettek részt. Ezek között megtalálhatók családi házak, több lakásos társasházak, sportlétesítmények, autópálya kivitelezés munkálatai, tehát a magasépítés szinte teljes spektruma. A fenti kivitelezésekben szerzett tapasztalatok alapján döntöttek a tulajdonosok egy közös beruházó cég alapítása mellett, amely a BRM Invest GmbH. lett.

BRM Invest GmbH. célja : innovatív megoldásokat tartalmazó, környezettudatos és magas minőségű építmények létrehozása olyan különleges adottságú helyszíneken, ahol a beruházások értékállósága, illetve értéknövekedése biztosított. Az osztrák partnercégekkel való együttműködés új perspektívákat nyitott meg az ausztriai projektfejlesztés területén.

Legyen Ön is része ennek a sikeres történetnek!

Balogh Miklós
Tulajdonos-ügyvezető

Földi Sándor
Tulajdonos

BIZTONSÁG

ÁTLÁTHATÓ FIZETÉSI ÜTEMEZÉS

Felesketett építési szakértő és Közjegyző által jóváhagyott fizetési terv, mely az építkezés mindenkori készültségi szintjéhez igazodik

JOGBIZTONSÁG

Adás-vételi szerződés és teljes lebonyolítás kizárólag közjegyzői irodán keresztül, vagyonkezelői számlán. Azonnali földhivatali rangsorbejegyzés a tulajdonjog biztosítására

SZAKMAI KOMPETENCIA

Helyi generálkivitelező több, mint 27 év szakmai gyakorlattal. Tapasztalt beruházó, kiváló partnerhálózattal



FELKELTETTÜK AZ ÉRDEKLŐDÉSÉT?



ÖRÖMMEL VÁRJUK MEGTISZTELŐ HÍVÁSÁT!

ELÉRHETŐSÉGEINK:



BERUHÁZÓ: BRM INVEST GMBH

BALOGH MIKLÓS, TULAJDONOS-ÜGYVEZETŐ
TEL: +36 70 944 2013

FÖLDI SÁNDOR, TULAJDONOS
TEL: +36 30 943 4342



ÉRTÉKESÍTÉS: IMMO ROYAL GMBH

KISS SÁNDOR, MBA, ÜGYVEZETŐ
TEL: +43 664 7364 5264 | SKISS@IMMOROYAL.AT